

Datum: 19-07-2022

**VĚC :           MS SVIT**

with best regards  
Marcel Chudík  
designer of FSE professional

---

## OBCHODNÍ PODMÍNKY

---

<b>PROJEKT</b>	MS SVIT
<b>PLATNOST NABÍDKY</b>	platnost' ponuky je 30 dní
<b>MĚNA</b>	EUR
<b>BANKOVNÍ VÝLOHY</b>	k Vaší tíži
<b>ŠÉFMONTÁŽ</b>	není zahrnuto v cene
<b>NÁHRADNÍ DÍLY</b>	dodávány na požádání dle platného ceníku náhradních dílů
<b>ELEKTRICKÉ PŘÍVODY</b>	1/50/230V 3N/50/400V
<b>BALENÍ</b>	vè. standardního balení
<b>PLATEBNÍ PODMÍNKY</b>	jsou předmětem dalšího jednání
<b>ZÁRUKA</b>	24 Měsíců
<b>DODACÍ LHŮTA</b>	Ex výrobní závod .....

with best regards  
Marcel Chudík  
designer of FSE professional



Pol.	Model	Popis	ks
------	-------	-------	----

**Zóna bez názvu**

Výrobek

29 LG1225PN **MYCÍ STŮL SE 2 DŘEZY 500X500MM, 1200MM** 3


Značka: Zanussi

Kód: 132808 Pnc/Alias : 9EXT132808

**Technická data**

Rozměry (DxHxV mm): 1200x700x1000

Hmotnost brutto (kg) 41,85

Objem (m3): 0,59

Příslušenství

29.1 SHTEB1 **MIX.BATERIE PÁKOVÁ, JEDNOOTVOROVÁ, 3/4"** 3


Značka: Zanussi

Kód: 855322 Pnc/Alias : 8EXT855322

**Technická data**

Rozměry (DxHxV mm): 600x390x700

Hmotnost brutto (kg) 3,3

Objem (m3): 0,01

Nabídka: 00021-00015-00

Datum: 19-07-2022

3 / 26



Tento dokument a obsah všech  
pripojených súbrov je dôverný a učený  
výlučne pre jej adresáta

Pol.	Model	Popis	ks
------	-------	-------	----

Výrobek

30      TG1210PN      **PRACOVNÍ STŮL SE ZADNÍM LÍMCEM, 1200MM**      4


Značka: Zanussi

Kód: 132731      Pnc/Alias : 9EXT132731

**Technická data**

Rozměry (DxHxV mm): 1200x700x1000

Hmotnost brutto (kg) 34

Objem (m3): 0,3

Výrobek

31      MDBM31      **MOBILNÍ VÝDEJ.LÁZEŇ,1 VANA 3 GN1/1,OTEVŘ**      3


Konstrukce ze čtvercových (40x40mm) nerezových profilů, panely, horní část, vana a spodní police z nerez oceli AISI304. 4 otočná kolečka (z toho 2 s brzdou) o prům.125 mm. Rohy s gumovými nárazníky. Ergonomické madlo. Flexibilní točený elektrický kabel s úchytem. 1 vana vhodná pro 3 GN1/1-200 nádoby. Vyhřívání vany topnou fólií přilepenou vně vany. 1/2" odpadní uzavírací ventil. Provozní teplota od +30°/+90°C. Max.teplota na vnějším plášti pod 50°C. Ovládací panel se 2 kontrolkami - Zapnuto/vypnuto a činnost těles. Vespod otevřená podestavba se spodní polici. IPX5 ochrana proti stříkající vodě.

Značka: Zanussi

Kód: 342100      Pnc/Alias : 9PEX342100

**Technická data**

Rozměry (DxHxV mm): 1195x650x900

Hmotnost brutto (kg) 85

Objem (m3): 0,92

Přívod energie (V) 230 V/1N - 50/60

El.příkon (kW) 1,50

Nabídka: 00021-00015-00

Datum: 19-07-2022

4 / 26



Tento dokument a obsah všech  
pripojených súbrov je dôverný a učený  
výlučne pre jej adresáta

Pol.	Model	Popis	ks										
Výrobek													
22	E9ECEH4QE0	<p><b>SPORÁK, E4, ELEKTRICKÁ TROUBA, 800MM</b></p> <p>elektrický sporák s 4 plotnami (4x4kW), na elektrické troubě (6kW). Šířka modulu - 800mm. Celonerezová konstrukce z AISI304, síla vrchní desky 2mm. Litinové plotny a rozměru 300x300mm každá. Usazené a hermeticky utěsněné do lisované vrchní desky. Elektrická trouba: vnitřní prostor v nerez AISI430, zaoblené vnitřní rohy, nerezové topnice kryté ocelovou deskou pro zajištění dokonalého rozložení tepla, teplotní rozsah 110°-285°C. Trouba vybavena regulovatelnou odvětrávací klapkou. Ergonomické umístění ovládacích prvků trouby na hlavním, vrchním ovládacím panelu. Speciální konstrukce ovládacích prvků zamezující průniku vody do nitra zařízení. Boční hrany pravoúhlé - snadné sestavování do varného bloku. Ochrana proti průniku vody: IPX5 V ceně rošt GN2/1 Značka: Electrolux Kód: 391041 Pnc/Alias : 9PDX391041</p> <p><b>Technická data</b></p> <table><tr><td>Rozměry (DxHxV mm):</td><td>800x930x850</td></tr><tr><td>Hmotnost brutto (kg)</td><td>140</td></tr><tr><td>Objem (m3):</td><td>0,95</td></tr><tr><td>Přívod energie (V)</td><td>380-400 V/3N - 50/60</td></tr><tr><td>El.příkon (kW)</td><td>22,00</td></tr></table>	Rozměry (DxHxV mm):	800x930x850	Hmotnost brutto (kg)	140	Objem (m3):	0,95	Přívod energie (V)	380-400 V/3N - 50/60	El.příkon (kW)	22,00	1
Rozměry (DxHxV mm):	800x930x850												
Hmotnost brutto (kg)	140												
Objem (m3):	0,95												
Přívod energie (V)	380-400 V/3N - 50/60												
El.příkon (kW)	22,00												



Pol.	Model	Popis	ks
Výrobek 23	Z7BSEHINFR	<b>KOTEL, EL, 60L, NEPŘÍMÝ OHŘEV, AUTOFILL</b>  Přední, boční a zadní strany z nerezů AISI304. Síla plechů horní desky - 1.5mm Tažená vnitřní vložka a víko vyrobeny z kyselinovzdorné nerezové ocele AISI 316. Vysoká účinnost elektrických topnic (9,4kW). Systém nepřímého ohřevu (duplikátor). Výkon regulován pomocí tlakového ventilu (presostat) - úspory energií. Bezpečnostní ventil zajišťující konstantní tlak v duplikátoru. AUTOFILL - automatické doplňování duplikátoru. Napouštění teplé & studené vody ovládáno pomocí solenoidového ventilu. Vypouštění kotle skrze nerezový vypouštěcí ventil s atermickým madlem. Výškově nastavitelné, nerezové nohy (AISI304) o +50mm. Ochrana proti průniku vody: IPX4 Značka: Zanussi Kód: 372273 Pnc/Alias : 9PDX372273 <b>Technická data</b> Rozměry (DxHxV mm): 800x700x850 Hmotnost brutto (kg) 115 Objem (m3): 0,8 Přívod energie (V) 400 V/3N - 50/60 El.příkon (kW) 9,40	1



Výrobek 28	Z7BREHDNFX	<b>PÁNEV-SKLOPNÁ, EL, 60L, DUOMAT</b>  Vnější konstrukce a boční strany vany z nerezů AISI304, dno ze speciální NEREZOVÉ SLITINY DUOMAT. Rozměr vany (vxšxh): 200x680x410 mm. Efektivní využitelný objem 50L. Manuální sklápění - patentovaný mechanismus umožňují bezproblémové, úplné vyprázdnění vany. Nová konstrukce vypouštěcího profilu. Dvojité víko. Teplota ovládaná termostatem - 120°-280°C. Bezpečnostní termostat. TOPNÝ SYSTÉM POMOCÍ INFRAČERVENÝCH ČLÁNKŮ SPOJENÝCH S DNEM PÁNVE. Integrované napouštění vody. Stupeň ochrany proti průniku vody - IPX4. Nastavitelné nohy z AISI304.	1
---------------	------------	---	---



Pol.	Model	Popis	ks
		Značka: Zanussi	
		Kód: 372183	Pnc/Alias : 9PDX372183
		<b>Technická data</b>	
		Rozměry (DxHxV mm):	800x700x850
		Hmotnost brutto (kg)	120
		Objem (m3):	0,84
		Přívod energie (V)	380-400 V/3N - 50/60
		El.příkon (kW)	9,50



Pol.	Model	Popis	ks
Výrobek 25	AOS101ETA1	AIR-O-STEAM TOUCH, EL, 10X1/1	1

**Nabídka: 00021-00015-00****Datum: 19-07-2022****8 / 26**

Tento dokument a obsah všetkých  
pripojených súborov je dôverný a učený  
výlučne pre jej adresáta



Pol.	Model	Popis	ks
		<p>elektrický konvektomat s bojlerovým vyvíjením páry.  BAREVNÝ DOTYKOVÝ panel s s HD rozlišením. Plná komunikace v českém jazyce a dalších 30ti jazycích.  AIR-O-CLIMA: měření a regulace skutečné vlhkosti pomocí LAMBDA Sondy (PATENTOVÁNO) zaručuje konstantní a vždy opakovatelné výsledky pečení bez závislosti na množství pokrmu v komoře a obsahu vody v surovině. Možnost řízení vlhkosti i při horkovzdušném cyklu - tzv. systém zbytkové vlhkosti.  AIR-O-FLOW: rovnoměrnost ohřevu garantována systémem nasávání a předehřívání vstupujícího vzduchu a následného rozvodu pomocí bi-funkčního ventilátoru (PATENTOVÁNO).  AIR-O-CLEAN: integrovaný, automatický systém MYTÍ komory, 4 přednastavené mycí programy různé intenzity.  GREEN funkce: volitelná nastavení pro zvýšené úspory vody, energie (vypínatelná fáze sušení komory) a detergentů (deaktivace finálního oplachu).  Programovatelná funkce manuálního zvýšení vlhkosti (přístřík vody do komory).  Teplotní pokrmová sonda se 6ti měřicími body garantující vždy správné měření teploty jádra a korekci proti špatnému zapáchnutí.  Současné zobrazení nastavených a aktuálních hodnot teploty a času. Dvojitě dveřní sklo, snadno rozevíratelné pro potřeby čištění; atermická vrstva a systém přirozené, tepelné izolace pomocí vzduchové mezivrstvy.  Halogenové osvětlení komory.  PROVOZNÍ REŽIMY:  MANUÁLNÍ režim: příprava pokrmů pomocí klasického nastavení všech základních a doplňkových funkcí.  PROGRAMOVÝ režim: vaření pomocí uložených programů v paměti (1000 programů s až 16 fázemi).  AUTOMATICKÝ režim: příprava pomocí výběru receptů podle kategorií pokrmů, stupně propečení apod.  VARNÉ REŽIMY: pára (100°C), nízkoteplotní regulovaná pára (25-99°C), superpřehřátá pára (101-130°C), horký vzduch (25-300°C), kombinovaný režim (25-250°C), banketová regenerace, Delta pečení, LTC nízkoteplotní pečení a vaření přes noc (PATENTOVÁNO).  Plná programovatelnost - 1000 volných programů se 16 fázemi.  Další funkce: poloviční výkon, poloviční otáčky ventilátoru, pulsní otáčky, udržovací program Hold, automatické zchlazení, programovatelné předehřívání, zpožděný start, pauza, funkce automatické i manuální klapky odvětrání komory., banketová regenerace, kynutí těsta.  Ukládání a nahrávání programů pomocí USB.  Dodáváno s navinací sprchou a zásuvy na GN1/1, rozteč 65mm</p>	

Nabídka: 00021-00015-00

Datum: 19-07-2022

9 / 26



Tento dokument a obsah všech připojených souborů je důvěrný a učený výlučně pre jej adresáta

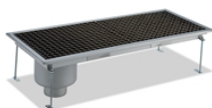
Pol.	Model	Popis	ks
		65mm Značka: Electrolux Kód: 267202 Pnc/Alias : 9PDD267202 <b>Technická data</b> Rozměry (DxHxV mm): 898x915x1058 Hmotnost brutto (kg) 169 Objem (m3): 1,22 Přívod energie (V) 380-400 V/3N - 50/60 El.příkon (kW) 17,50	

Výrobek

27 FDA40100

**PODLAH.VPUSŤ+ROŠT, SPODNÍ ODPAD, 400X950** 2

Kompletně svařovaná konstrukce. Protiskluzový rošt. Vč.upevňovacích prvků do podlahy a odpadu/sifonu. Postranní spodní odpad. Nerezové provedení AISI304.



Značka: Electrolux  
Kód: 328053 Pnc/Alias : 9EXT328053

**Technická data**  
Rozměry (DxHxV mm): 400x950x265  
Hmotnost brutto (kg) 20  
Objem (m3): 0,1

Výrobek

9 HWS D5

**KOMBINACE UMYVADLO/VÝLEVKA, VČ.BATERIÍ** 2

Konstrukce z nerez oceli AISI304.Umyvadlo 340x240x150 mm vč. baterie. Výlevka 340x340x160 mm vč. baterie a roštu.



Značka: Electrolux  
Kód: 153999 Pnc/Alias : 9PEX153999

**Technická data**  
Rozměry (DxHxV mm): 500x700x1250

Nabídka: 00021-00015-00

Datum: 19-07-2022

10 / 26



Tento dokument a obsah všech  
pripojených souborů je důvěrný a učený  
výlučně pro jej adresáta

Pol.	Model	Popis	ks
		Hmotnost brutto (kg)	20
		Objem (m3):	0,25

Výrobek

8

VLP1401SPN

**NAMÁČECÍ STŮL 1 DŘEZ 1200X500MM, 1400MM**

2



Značka: Zanussi

Kód: 132815

Pnc/Alias : 9EXT132815

**Technická data**

Rozměry (DxHxV mm): 1400x700x1000

Hmotnost brutto (kg) 52,9

Objem (m3): 0,67

Příslušenství

8.1

SHTEBO3M

**MIX.BATERIE PÁKOVÁ, RAMÉNKO+SPRCHA, 3/4"**

2



Značka: Zanussi

Kód: 855324

Pnc/Alias : 8EXT855324

**Technická data**

Rozměry (DxHxV mm): 800x465x1400

Hmotnost brutto (kg) 7

Objem (m3): 0,02

Police

10

SCAC60

**Shelving composed**

1

Značka: Electrolux

**Nabídka: 00021-00015-00**
**Datum: 19-07-2022**
**11 / 26**


Tento dokument a obsah všech  
připojených souborů je důvěrný a učený  
výlučně pro jej adresáta

Pol.	Model	Popis	ks
<div> <div>Kód: SCAC60</div> <div>Pnc/Alias :</div> </div> <div> <b>Technická data</b> </div> <div> Rozměry (DxHxV mm): 0x600x0 </div>			
Příslušenství			
10.1	S160180	<b>POSTRANNÍ STOJKA NEREZ AISI304 1830X600</b> Čtvercový profil 25x25mm vytváří stojku s 11 kroky po 160mm pro police. 2 výškově stavitelné nohy. Značka: Electrolux Kód: 850284 Pnc/Alias : 8PEX850284 <b>Technická data</b> Rozměry (DxHxV mm): 25x600x1830 Hmotnost brutto (kg) 2 Objem (m3): 0,07	2
Příslušenství			
10.2	S260060	<b>POLICE AISI304 PERFOROVANÁ 625X540MM</b> Nosnost: 150kg rovnoměrně rozloženo. Značka: Electrolux Kód: 850230 Pnc/Alias : 9PEX850230 <b>Technická data</b> Rozměry (DxHxV mm): 625x540x40 Hmotnost brutto (kg) 4 Objem (m3): 0,02	4
Příslušenství			
10.3	S4060	<b>ZADNÍ ZPEVNŮVACÍ NEREZ VÝZTUHA - 625MM</b> Značka: Electrolux Kód: 850289 Pnc/Alias : 8PEX850289 <b>Technická data</b> Rozměry (DxHxV mm): 1152x3x20 Hmotnost brutto (kg) 1	1
Police			
7	SCAC40	<b>Shelving composed</b> Značka: Electrolux Kód: SCAC40 Pnc/Alias : <b>Technická data</b> Rozměry (DxHxV mm): 0x400x0	1


Nabídka: 00021-00015-00

Datum: 19-07-2022

12 / 26



Tento dokument a obsah všech  
připojených souborů je důvěrný a učený  
výlučně pro jej adresáta

Pol.	Model	Popis	ks
Příslušenství			
7.1	S140180	<b>POSTRANNÍ STOJKA NEREZ AISI304 1830X400</b> Čtvercový profil 25x25mm vytváří stojku s 11 kroky po 160mm pro police. 2 výškově stavitelné nohy.	2
			
		Značka: Electrolux Kód: 850282 Pnc/Alias : 8PEX850282 <b>Technická data</b> Rozměry (DxHxV mm): 25x400x1830 Hmotnost brutto (kg) 2 Objem (m3): 0,05	
Příslušenství			
7.2	S240090	<b>POLICE AISI304 PERFOROVANÁ 925X340MM</b> Nosnost: 150kg rovnoměrně rozloženo.	4
		Značka: Electrolux Kód: 850212 Pnc/Alias : 9PEX850212 <b>Technická data</b> Rozměry (DxHxV mm): 925x340x40 Hmotnost brutto (kg) 4 Objem (m3): 0,02	
Příslušenství			
7.3	S4090	<b>ZADNÍ ZPEVNŮVACÍ NEREZ VÝZTUHA - 925MM</b>	1
		Značka: Electrolux Kód: 850291 Pnc/Alias : 8PEX850291 <b>Technická data</b> Rozměry (DxHxV mm): 1336x3x20 Hmotnost brutto (kg) 1	



Pol.	Model	Popis	ks
------	-------	-------	----

Výrobek

3 TG1200PN **PRACOVNÍ STŮL BEZ ZADNÍHO LÍMCE, 1200MM** 6


Značka: Zanussi

Kód: 132724 Pnc/Alias : 9EXT132724

**Technická data**

Rozměry (DxHxV mm): 1200x700x900

Hmotnost brutto (kg) 32,8

Objem (m3): 0,28

Výrobek

11 R04FSFW **MRAZICÍ SKŘÍŇ 400L, -24°-15°C, BÍLÁ** 3


Vnější konstrukce v bílém provedení, zadní opláštění z galvanizované oceli. Vnitřní konstrukce z plastu s oblými rohy. 1 plné pravé dveře s vyhřívaným rámem, se zámkem s možností záměny pantů na místě. Polyuretanová izolační pěnová výplň 45mm o vysoké hustotě, cyklopentan jako hnací plyn. Digitální ovládací panel se zobrazením teploty. Vestavěná chladicí jednotka. 4 výparníkové police. Chladicí medium: R404a. Manuální odtávání. 2 přední nohy, vzadu 2 kolečka. Pro provoz s okolní teplotou 38°C. Neobsahuje CFC, HCF a HCFC.

Značka: Electrolux

Kód: 730193 Pnc/Alias : 9VTX730193

**Technická data**

Rozměry (DxHxV mm): 700x620x1645

Hmotnost brutto (kg) 95

Objem (m3): 0,96

Přívod energie (V) 230 V/1 - 50

El.příkon (kW) 0,80

Nabídka: 00021-00015-00

Datum: 19-07-2022

14 / 26



Tento dokument a obsah všech  
pripojených súbrov je dôverný a učený  
výlučne pre jej adresáta



Pol.	Model	Popis	ks
------	-------	-------	----

Výrobek

5 CP062


**VOZÍK SERVÍROVACÍ 2-POLICOVÝ, 600 MM**

3

Konstrukce z nerez oceli AISI304. Rám ze svařovaných kulatých profilů o prům.25 mm. Bezešvé police s protihlukovou úpravou a dvakrát zahnutými okraji jsou přivařeny k rámu. 4 otočná kolečka (z toho 2 s brzdou) o prům.125 mm s plastovými nárazníky. Rozměr polic 600x600 mm. Max.celková nostnost: 100 kg rovnoměrně rozloženo.

Značka: Zanussi

Kód: 361212

Pnc/Alias : 9PEX361212

**Technická data**

Rozměry (DxHxV mm): 695x695x816

Hmotnost brutto (kg) 27

Objem (m3): 0,49

Výrobek

26 MP1120DT


**DIGESTOŘ NÁSTĚNNÁ AISI304 2000X1100MM**

2

Značka: Zanussi

Kód: 642091

Pnc/Alias : 9PEX642091

**Technická data**

Rozměry (DxHxV mm): 2000x1100x500

Hmotnost brutto (kg) 48

Objem (m3): 1,35

El.příkon (kW) 0,50

Nabídka: 00021-00015-00

Datum: 19-07-2022

16 / 26



Tento dokument a obsah všech  
připojených souborů je důvěrný a učený  
výlučně pro jej adresáta



Pol.	Model	Popis	ks
Výrobek 12	T15EK324	<b>ŠKRABKA ZELENINY+NOŽOVÝ DISK, 15KG-400V</b>  Konstrukce z nerez oceli AISI304. Průhledné víko. Vyjímatelný rotační nožový disk (brusný disk se objednává zvlášť). Voděodolný dotykový ovládací panel s vypínačem start a stop a timerem. Bezpečnostní spínač víka a vykládacích dvířek. Nízkonapěťové elektronické ovládání s škrabky s ochranou IP65. Dodávka vč.1 nožového disku.  Značka: Electrolux Kód: 601912 Pnc/Alias : 9FRJ601912 <b>Technická data</b> Rozměry (DxHxV mm): 440x690x750 Hmotnost brutto (kg) 52 Objem (m3): 0,35 Přívod energie (V) 200-240/380-440 V/3 - El.příkon (kW) 0,37	1



Výrobek 1	FDD3030	<b>PODLAH.VPUSŤ+ROŠT, BOČNÍ ODPAD, 300X300</b>  Kompletně svařovaná konstrukce. Protiskluzový rošt. Vč.upevňovacích prvků do podlahy a odpadu/sifonu. Boční odpad. Nerezové provedení AISI304.  Značka: Electrolux Kód: 328052 Pnc/Alias : 9EXT328052 <b>Technická data</b> Rozměry (DxHxV mm): 300x300x200 Hmotnost brutto (kg) 4,5 Objem (m3): 0,03	11
--------------	---------	--	----



Pol.	Model	Popis	ks										
Výrobek													
15	EHT8TIL	<p><b>PRŮCHOZÍ MYČKA, AUTO, IZOL, 0-LIME,FILTR</b></p> <p>Přední a postranní panely, poklop, mycí nádrž a filtr nádrže, mycí a oplachová ramena vyrobeny z ušlechtilé nerez oceli AISI304. Dvouplášťový plně izolovaný poklop s automatickým zdvihem. Spotřeba pouhé 2 l vody/cyklus na konečný oplach. Hygienické provedení mycí komory bez trubek a hadic.</p> <p>Zabudovaný atmosferický bojler s oplachovým čerpadlem zaručují konstantní tlak a teplotu pro konečný oplach (84°C) nezávisle na tlaku vody v síti (min.0,5 baru); bezpečnostní zařízení spouští oplach až při dosažení správné oplachové teploty. Vynikající mycí výkon zaručuje výkonné mycí čerpadlo 0,8kW spolu s horními a dolními rotačními nerezovými mycími rameny. 3 mycí programy ve 2 volitelných módech s automatickým spuštěním při uzavření poklopu. Funkce Soft startu mycího čerpadla. ZERO LIME odvápnovací zařízení automaticky odvápnuje celý hydraulický okruh a mycí komoru. WASH SAFE CONTROL s LED kontrolkou garantuje správný průběh oplachu. CLEAR BLUE Filtrační systém udržuje mycí roztok bez zbytku jídel. Účinný zpětný vzduchový ventil (třídy A). Elektronický ovládací panel s digitálním ukazatelem teploty mycí/oplachové vody. LED displej na poklopu informuje o stavu mycího cyklu. Autodiagnostický systém detekce závad. Samočistící cyklus. Hygienické samovypouštěcí mycí čerpadlo. Zabudovaný dávkovač oplachového prostředku a odpadní čerpadlo. Příprava pro napojení na HACCP a Systém kontroly odběrového maxima energie a dávkovače mycího detergentu. ETL certifikace; v souladu s DIN 10512 normou.</p> <p>Kapacita: až 1440 talířů/80 košů (500x500 mm)/hod. Dodáváno vč. 1 koše na mělké talíře, 1 koše na sklenice/šálky a 2 košíčky na příbory. Možnost přímé či rohové instalace, dodáváno na výškové stavitelných nohách.</p> <p>Značka: Electrolux</p> <p>Kód: 504251 Pnc/Alias : 9CGX504251</p> <p><b>Technická data</b></p> <table><tr><td>Rozměry (DxHxV mm):</td><td>667x755x1567</td></tr><tr><td>Hmotnost brutto (kg)</td><td>132</td></tr><tr><td>Objem (m3):</td><td>1,01</td></tr><tr><td>Přívod energie (V)</td><td>400 V/3N - 50</td></tr><tr><td>El.příkon (kW)</td><td>12,90</td></tr></table>	Rozměry (DxHxV mm):	667x755x1567	Hmotnost brutto (kg)	132	Objem (m3):	1,01	Přívod energie (V)	400 V/3N - 50	El.příkon (kW)	12,90	1
Rozměry (DxHxV mm):	667x755x1567												
Hmotnost brutto (kg)	132												
Objem (m3):	1,01												
Přívod energie (V)	400 V/3N - 50												
El.příkon (kW)	12,90												



Pol.	Model	Popis	ks
Výrobek 14	BHRPTB11L	<b>NAKLÁDACÍ STŮL K RT MYČCE S DŘEZEM, L&gt;P, 1200MM</b>  Pro tunelové košové myčky nádobí. Konstrukce z nerez oceli AISI304, zadní protiosřikový límec. Dvě výškově stavitelné čtvercové nohy 40x40mm. Předmývací dřež 500x400x300mm s přepadovou trubicí a sifonem. Směr posunu koše zleva doprava. Značka: Electrolux Kód: 865405 Pnc/Alias : 9LIX865405 <b>Technická data</b> Rozměry (DxHxV mm): 1200x705x1170 Hmotnost brutto (kg) 32 Objem (m3): 0,7	1
Výrobek 16	BHHLU12	 <b>VYKLÁDACÍ STŮL K HT MYČCE, 1200MM</b>  Pro průchozí myčky nádobí. Konstrukce z nerez oceli AISI304. Dvě výškově stavitelné čtvercové nohy 40x40mm. Směr posunu koše: zprava doleva a zleva doprava.  Značka: Electrolux Kód: 865303 Pnc/Alias : 9PEX865303 <b>Technická data</b> Rozměry (DxHxV mm): 1200x600x910 Hmotnost brutto (kg) 16 Objem (m3): 0,16	1
Police 17	SCAC50	<b>Shelving composed</b>  Značka: Electrolux Kód: SCAC50 Pnc/Alias : <b>Technická data</b> Rozměry (DxHxV mm): 0x500x0	1
<b>Nabídka: 00021-00015-00</b>			<b>Datum: 19-07-2022</b>
<b>19 / 26</b>			



Tento dokument a obsah všech  
pripojených souborů je důvěrný a učený  
výlučně pro jej adresáta

Pol.	Model	Popis	ks
Příslušenství			
17.1	S150150	<b>POSTRANNÍ STOJKA NEREZ AISI304 1510X500</b> Čtvercový profil 25x25 mm vytváří stojku s 9 kroky po 160 mm pro police. 2 výškově stavitelné nohy. Značka: Electrolux Kód: 850176 Pnc/Alias : 8PEX850176 <b>Technická data</b> Rozměry (DxHxV mm): 25x500x1510 Hmotnost brutto (kg) 4 Objem (m3): 0,05	3
Příslušenství			
17.2	S250110	<b>POLICE AISI304 PERFOROVANÁ 1125X440MM</b> Nosnost: 100kg rovnoměrně rozloženo. Značka: Electrolux Kód: 850224 Pnc/Alias : 9PEX850224 <b>Technická data</b> Rozměry (DxHxV mm): 1125x440x40 Hmotnost brutto (kg) 5 Objem (m3): 0,03	8
Příslušenství			
17.3	S4110	<b>ZADNÍ ZPEVNŮVACÍ NEREZ VÝZTUHA - 1125MM</b>  Značka: Electrolux Kód: 850293 Pnc/Alias : 8PEX850293 <b>Technická data</b> Rozměry (DxHxV mm): 1480x3x20 Hmotnost brutto (kg) 2	2
Police			
18	SCAC50	<b>Shelving composed</b>  Značka: Electrolux Kód: SCAC50 Pnc/Alias : <b>Technická data</b> Rozměry (DxHxV mm): 0x500x0	1



Pol.	Model	Popis	ks
Příslušenství			
18.1	S150150	<b>POSTRANNÍ STOJKA NEREZ AISI304 1510X500</b> Čtvercový profil 25x25 mm vytváří stojku s 9 kroky po 160 mm pro police. 2 výškově stavitelné nohy. Značka: Electrolux Kód: 850176 Pnc/Alias : 8PEX850176 <b>Technická data</b> Rozměry (DxHxV mm): 25x500x1510 Hmotnost brutto (kg) 4 Objem (m3): 0,05	2
Příslušenství			
18.2	S250100	<b>POLICE AISI304 PERFOROVANÁ 1025X440MM</b> Nosnost: 100kg rovnoměrně rozloženo. Značka: Electrolux Kód: 850223 Pnc/Alias : 9PEX850223 <b>Technická data</b> Rozměry (DxHxV mm): 1025x440x40 Hmotnost brutto (kg) 5 Objem (m3): 0,03	4
Příslušenství			
18.3	S4100	<b>ZADNÍ ZPEVŇOVACÍ NEREZ VÝZTUHA - 1025MM</b>  Značka: Electrolux Kód: 850292 Pnc/Alias : 8PEX850292 <b>Technická data</b> Rozměry (DxHxV mm): 1406x3x20 Hmotnost brutto (kg) 1	1



Pol.	Model	Popis	ks
Výrobek			
19	MDBM31H	<b>MOBILNÍ VÝDEJ.LÁZEŇ,1 VANA 3 GN1/1,SKŘÍŇ</b>  Konstrukce ze čtvercových (40x40mm) nerezových profilů, panely, horní část, vana a spodní skříň z nerez oceli AISI304. 4 otočná kolečka (z toho 2 s brzdou) o prům.125 mm. Rohy s gumovými nárazníky. Ergonomické madlo. Flexibilní točený elektrický kabel s úchytem. 1 vana vhodná pro 3 GN1/1-200 nádoby. Vyhřívání vany topnou fólií přilepenou vně vany. 1/2" odpadní uzavírací ventil. Provozní teplota vany od +30°/+90°C. Max.teplota na vnějším plášti pod 50°C. Ovládací panel se 2 kontrolkami - Zapnuto/vypnuto a činnost těles. Horní deska se 2 víky na pantech. Vespod vyhřívaná skříň s dvouplášťovými izolovanými dveřmi; provozní teplota +60°/+80°C; vyhřívání skříně topnými tělesy pod spodní polici; skříň s vodicími lištami na 6 GN1/1-200. IPX5 ochrana proti stříkající vodě.  Značka: Electrolux Kód: 342106 Pnc/Alias : 9PEX342106	1
<b>Technická data</b>			
Rozměry (DxHxV mm):		1200x700x1030	
Hmotnost brutto (kg)		117	
Objem (m3):		1,15	
Prívod energie (V)		230 V/1N - 50/60	
El.příkon (kW)		2,45	



Výrobek			
20	MTC1810PN	PRAC.OHŘÍVACÍ STŮL, NEREZ, 1800MM, LÍMEC	1
			
Značka: Zanussi			
Kód: 132794		Pnc/Alias : 9EXT132794	
Technická data			
Rozměry (DxHxV mm):		1800x700x1000	
Hmotnost brutto (kg)		120	
Objem (m3):		1,54	
Prívod energie (V)		220-240 V/1N - 50/60	



Pol.	Model	Popis	ks
		El.příkon (kW)	2,40
Police 21	SCAC40	<b>Shelving composed</b>	1
		Značka: Electrolux	
		Kód: SCAC40 Pnc/Alias :	
		<b>Technická data</b>	
		Rozměry (DxHxV mm):	0x400x0
Příslušenství 21.1	S140180	<b>POSTRANNÍ STOJKA NEREZ AISI304 1830X400</b>	3
		Čtvercový profil 25x25mm vytváří stojku s 11 kroky po 160mm pro police. 2 výškově stavitelné nohy.	
			
		Značka: Electrolux	
		Kód: 850282 Pnc/Alias : 8PEX850282	
		<b>Technická data</b>	
		Rozměry (DxHxV mm):	25x400x1830
		Hmotnost brutto (kg)	2
		Objem (m3):	0,05
Příslušenství 21.2	S240120	<b>POLICE AISI304 PERFOROVANÁ 1225X340MM</b>	8
		Nosnost: 100kg rovnoměrně rozloženo.	
		Značka: Electrolux	
		Kód: 850215 Pnc/Alias : 9PEX850215	
		<b>Technická data</b>	
		Rozměry (DxHxV mm):	1225x340x40
		Hmotnost brutto (kg)	5
		Objem (m3):	0,03
Příslušenství 21.3	S4120	<b>ZADNÍ ZPEVNŮVACÍ NEREZ VÝZTUHA - 1225MM</b>	2
		Značka: Electrolux	
		Kód: 850294 Pnc/Alias : 8PEX850294	

Nabídka: 00021-00015-00

Datum: 19-07-2022

23 / 26



Tento dokument a obsah všech  
připojených souborů je důvěrný a učený  
výlučně pro jej adresáta

Pol.	Model	Popis	ks
------	-------	-------	----

**Technická data**

Rozměry (DxHxV mm):	1557x3x20
Hmotnost brutto (kg)	1

Výrobek

2 LG1216DXPN **MYCÍ STŮL S 1 DŘEZEM 600X500MM/L, 1200MM** 6


Značka: Zanussi

Kód: 132804 Pnc/Alias : 9EXT132804

**Technická data**

Rozměry (DxHxV mm):	1200x700x1000
Hmotnost brutto (kg)	39,3
Objem (m3):	0,57

Příslušenství

2.1 SHTEB1 **MIX.BATERIE PÁKOVÁ, JEDNOOTVOROVÁ, 3/4"** 6


Značka: Zanussi

Kód: 855322 Pnc/Alias : 8EXT855322

**Technická data**

Rozměry (DxHxV mm):	600x390x700
Hmotnost brutto (kg)	3,3
Objem (m3):	0,01

Nabídka: 00021-00015-00

Datum: 19-07-2022

24 / 26



Tento dokument a obsah všech  
připojených souborů je důvěrný a učený  
výlučně pro jej adresáta



Pol.	Model	Popis	ks
Výrobek 13	HWSW45	UMYVADLO NÁSTĚNNÉ, NEREZOVÉ	2



Značka: Zanussi

Kód: 154000

Pnc/Alias : 9PEX154000

**Technická data**

Rozměry (DxHxV mm): 450x450x400

Hmotnost brutto (kg) 11

Objem (m3): 0,1

Nabídka: 00021-00015-00

Datum: 19-07-2022

25 / 26



Tento dokument a obsah všech  
připojených souborů je důvěrný a učený  
výlučně pro jej adresáta

---

**TECHNICKE SHRUTI (alternativ./volitel.produkty nezahrnuty)**

---

<b>Objem celkem (m3)</b>	<b>35,07</b>
<b>Hmotnost celkem (kg)</b>	<b>3.336,15</b>
<b>Celkový el.příkon (kW):</b>	<b>88,94</b>

with best regards  
Marcel Chudík  
designer of FSE professional

